

保護者の皆様へ

入園のしおり



当園は「健康で明るい子」「心の優しい子」「最後まで頑張る子」を保育目標に平成14年に開園しました。開園以来、多くの皆様方に支えられて歩んで参りましたが、令和元年8月1日より社会福祉法人伸成会として新たにスタートさせていただくことになりました。子どもたちとの関わりを大切にし、今まで同様保護者の皆様と力を合わせて保育に取り組んでいきたいと思っておりますので、どうぞよろしくお願い致します。

色々なことに興味を持ち何でも吸収していく幼児期ですから、多くの体験を通じて豊かな感性が育てられるような保育を目指したいと思っています。畑で野菜作りをしたらお料理教室で味わってみたり、施設見学に出かけて視野を広めたりと、自ら体験することを大切にしたいと考えています。

子どもたちの心身の状態に心を配りながら、楽しい毎日が過ごせますよう職員一同、頑張ってお参りますので、どうぞ、宜しくお願い致します。

保育理念

- ◎ 子どもたちの健やかな成長のための環境を整え、保護者・地域との信頼関係を大切にする
- ◎ 自ら体験することを大切にし、豊かな人間性を持った子どもを育成する



社会福祉法人 伸成会

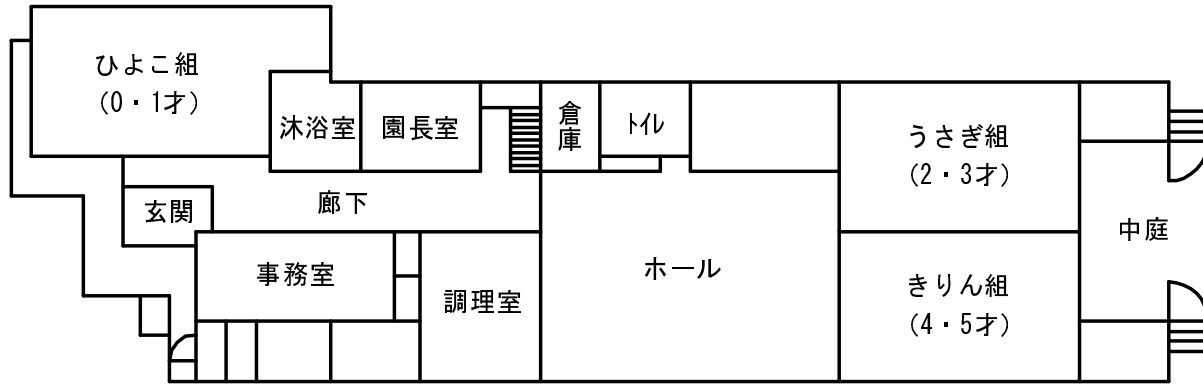
高州保育園

〒039-1163 八戸市高州二丁目 6-16

電話 29-3921



園内のご案内



保育時間と休日について

☆ 保育時間

保育標準時間の方 7時00分～18時00分

短時間保育の方 8時30分～16時30分

(18時～20時は、延長保育となります。)

(短時間の方は7時～8時半、16時半～20時が延長になります。)

☆ 保育園のお休みは、日曜日・国民の祝日

年末年始 (12月29日～1月3日) になります。

☆ 新入園児につきましては、慣れるまで保育時間を調節させていただきます。

給食について

◇ 月曜日～土曜日まで全員**完全給食**になります。

3才以上の方は主食費 (500円) 副食費 (4500円) を負担していただいております。(所得により免除あり) また、ミルクの方は園で用意しますので、ご希望のメーカーをお知らせ下さい。

◇ アレルギーのある方にも対応致しますので「生活管理指導表」の提出をお願いします。(詳しくは園にご相談下さい。)

◇ おやつは、0～2才児は、午前・午後2回、3～5才児は、午後1回提供しています。

服装について

◇ ふだんの日の服装は自由です。年齢に応じて子供が着脱しやすいものにして下さい。(全てに記名をお願いします。)

園内は暖かいですし、子どもは活発に動くので薄着をお勧めしていますが朝早く登園する時は、パーカーやベスト等を着せていただくと調整しやすいのでいいと思います。

◇ 4～5才児は、園の行事の時に制服着用となります。

制服の時は、白いポロシャツ (ブラウス) と黒か紺のハイソックス着用となりますので、準備をしておいて下さい。

準備していただくもの

《0・1才児》

- ◇ 午睡用の布団上下（カバーを掛けて、布団とカバー両方に名前をつけて下さい。）
- ◇ 食事用エプロン（ビニール袋にいれて）を小さめの巾着袋に入れて持たせて下さい。
- ◇ オムツ（6～7枚位）お尻拭き用のウエットティッシュ。
- ◇ 哺乳ビン（園でお預かりして毎日消毒しています。）
- ◇ 着替え袋（下着・くつ下・トレーナー・ズボンを各1～2枚）
- ◇ バスタオル（2枚）
- ◇ 白いバレエシューズ（避難時とホールを利用する時に使います。）
（小さいサイズのバレエシューズがない時はベビーシューズでも可）
- ◇ ビニール袋 2種類（汚れ物入れ）
 - ・持ち手のついたもの（スーパーの袋タイプ）
 - ・持ち手なしの小さいタイプ
- ◇ カバンは自由（なるべくファスナーがついているもの）



《2～5才児》

- ◇ 午睡用の布団上下（カバーを掛けて、布団とカバー両方に名前をつけて下さい。）子ども用タオルケット・毛布等（季節に合わせて）
- ◇ はし・スプーン・フォークのセットとおしぼり（ケースに入れて）を小さめの袋に入れて持たせて下さい。
- ◇ ハブラシ・ハミガキ粉・コップ・ハミガキの時のタオル（ハンドタオルを首から提げられるように、ゴムをつけて下さい。）
- ◇ 着替え上下一式（布袋に入れて園に置いておきます）
- ◇ 通園バック・帽子
- ◇ 白いバレエシューズ（模様のないもの）・ズック袋
- ◇ 制服（4～5才児）

おねがい

- ◇ 持ち物全てに、名前を記入して下さい。
- ◇ 住所・勤務先・保険証番号・電話番号等に変更があった時は、必ず園にお知らせ下さい。

特に勤務先と就労時間の変更は支給認定に関わるものですので、変更届の提出が必要になります。変更があった場合は速やかにお知らせ下さい。

- ◇ 欠席する時は、**9時まで**にご連絡ください。(給食準備のため)
- ◇ 保護者以外の方が、お迎えに来る時には必ずご連絡下さい。
事故防止の為、ご連絡のない場合にはお帰しできないこともありますので、ご了承下さい。
- ◇ 送迎時の駐車は、必ず園の駐車場をご利用下さい。
(くれぐれも近所の方の迷惑にならないように、ご協力お願い致します。)
- ◇ 登園時には、朝食・おかし・オモチャ等を持たせないようにして下さい。

病 気 に つ い て

- ◇ お薬(病院で処方されたもの)を持たせる場合には**1回分だけ**を容器に入れ名前を付けて下さい。職員に直接手渡して下さいと助かります。
- ◇ 「お薬連絡表」は、毎日記入してお薬と一緒に持たせて下さい。お手数をお掛けしますが、宜しくお願いします。**印を忘れず**にお願いします。
- ◇ 持病やアレルギーのあるお子様は、前もって必ずお知らせ下さい。(ひきつけ・てんかん・脱臼・ヘルニア・ぜんそく・アレルギーなど)
- ◇ 急に熱が出たり、体調が悪い時にはご連絡いたしますので、お迎えをお願い致します。(お仕事が休みの時や、出張等でいつもと違う場所にいらっしゃる場合は、必ず連絡先をお知らせ下さい。緊急の場合、連絡がとれず困ることがあります。)

- ◇ 感染症にかかった時は、全快するまで休ませて下さい。登園する前に医師の許可を得て下さるようお願い致します。集団生活ですので、心配な症状がある時は先に受診してから登園させて下さい。皆様のご協力をお願い致します。



諸 経 費 に つ い て

《 2 ・ 3 才 児 》

通園バック・制帽・教材絵本購入費

《 4 ・ 5 才 児 》

制服・教材絵本購入費

※ 遠足・園外保育・運動会・お遊戯会等の行事費をお願いしています。

※ 3才以上児は、主食費(500円)と副食費(4500円)を負担していただいております。



スイミング・英語・習字・調理教室について

◇ スイミングスクール（希望者のみ 月謝4000円）

毎週 火曜日 10:15～11:30（予定）

きりん組 ・ うさぎ組（3歳児）

◇ 英語教室（希望者のみ 月謝 1000円）

月 2回（木曜日） 保育の中で行います。

きりん組 ・ うさぎ組

◇ 習字教室

月 2回（水曜日） 保育の中で行います。

きりん組

◇ 料理教室

月 1回 保育の中で行います。

きりん組



保育園より

今まで大切に育ててこられたお子様が、保護者の皆様のもとを離れて慣れない環境で過ごすというのは、ご両親にとっても不安でいっぱいのことと思います。そのため、保育園では保護者の皆様と情報を共有し、園での様子を細かくお伝えすることで、少しでも安心していただけるよう気を配ってまいります。

入園当初は、慣れない環境で心身共にとても緊張し疲れています。帰宅後は十分に睡眠をとり、ゆっくりと休ませてあげてください。また、お子様のお話をよく聞いてあげてください。お子様の様子で気になることがありましたら、遠慮なく園の方にお問い合せ下さい。

職員一同、子どもたちの笑顔のために力を合わせて保育して参ります。
ご協力の程、よろしくお願い致します。

園長 田中 淳子

